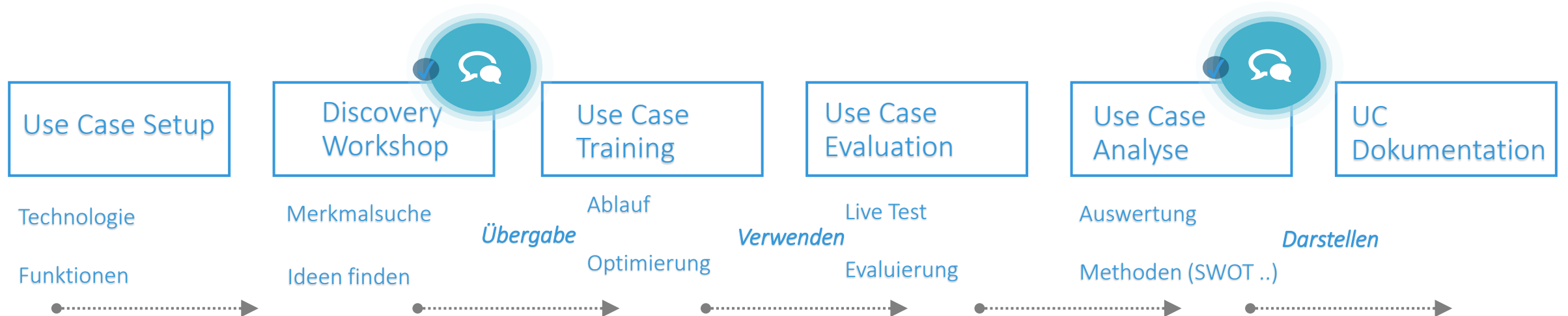
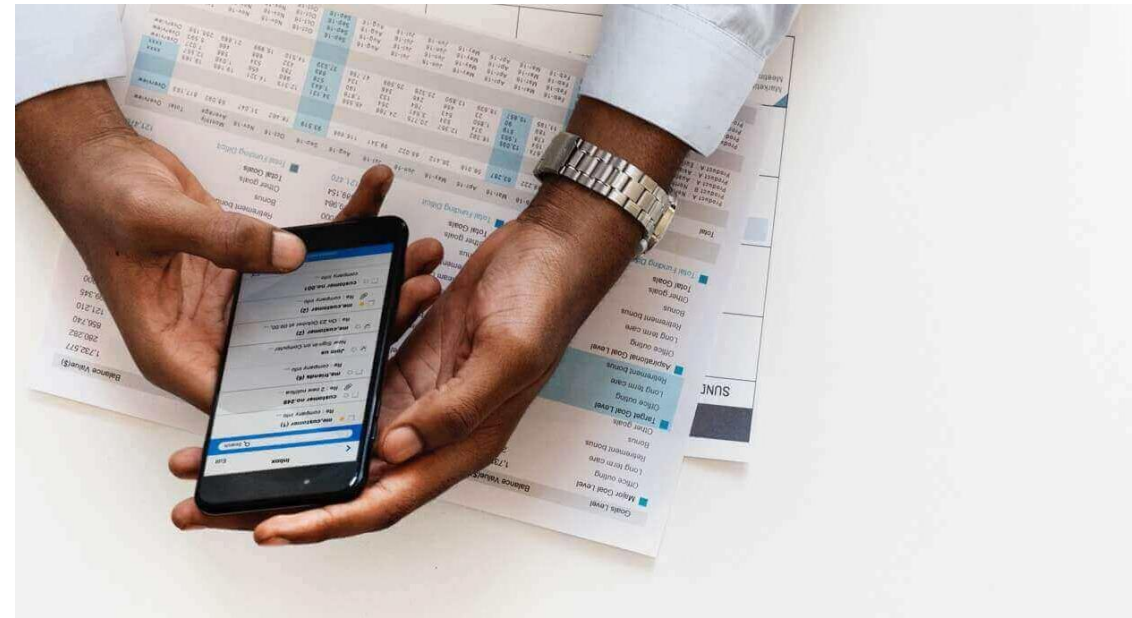


**ConnectedCare**  
**Projekt Tooling und Methoden**

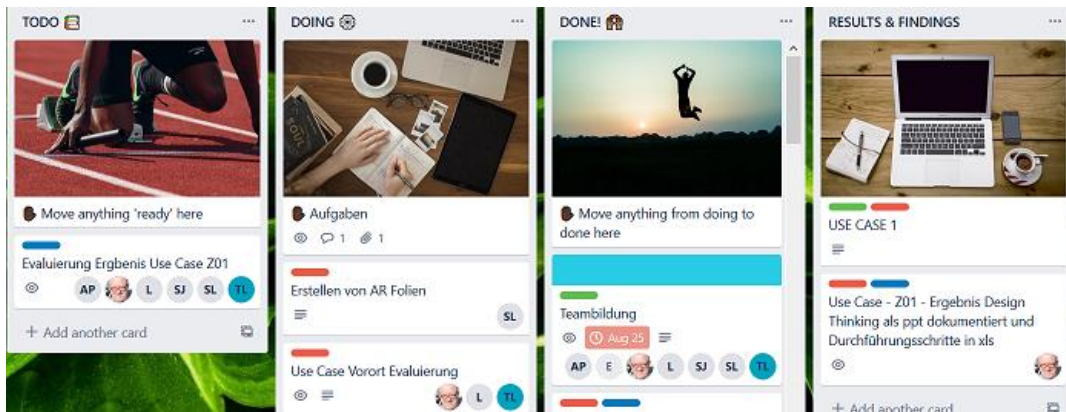
# Use Case (Projekt) Workflow

Unser **Workflow** diene in erster Linie der Standardisierung der UC Prozesse und war unser Ablaufplan, welche Arbeitsschritte wann erforderlich sind und wer diese durchführt. Dabei hat der **Workflow** einen fest definierten Startpunkt, Ablauf und Endpunkt.



# Project Basis Toolbox

- **Slack** ist die Channel-basierte Kollaborationsplattform, Videotelefonie, File Sharing uvm.
- **Trello** ist ein auf Kanban basierender Aufgaben-Verwaltungs-Onlinedienst
- Mit der mobilen **Webex** Anwendung konnten wir Meetings überall abhalten.
- Methoden: Interview, SWOT, Szenarien Analyse, Design Thinking ...



# Interview / Fragebogen

## Unsere Vorgehen:

Grundlage dieser Technik ist der mensch-zentrierte Evaluationprozesses

Wichtige Bestandteile sind

- **beobachten:** den Nutzer und sein Verhalten
- **einbringen:** Kontakt mit Nutzer aufnehmen und befragen
- **eintauchen:** die Erfahrungen des Nutzers nachempfinden

Ziel ist es, den Lösungsraum zu erkunden und eine große Anzahl von Erkenntnissen und Ideen zu sammeln, um eine bestmögliche Evaluierung zu ermöglichen.



# Szenario Analyse

Idee und Technik



## **SZENARIO-ANALYSE / SZENARIO-TECHNIK / SZENARIO-PLANUNG**

- Ein Instrument für strategische Digitalisierung Projekte
- Dient der Prognose und Frühaufklärung
- Alle wichtigen Einflussfaktoren/Szenarien erkennen und diese werden in das Zukunftsbild übertragen
- Szenario = Darstellung einer reell möglichen Situation / eines Bilds der Zukunft sowie der dahinführenden Entwicklung und Dynamik

## **GRUNDIDEE**

- Einflussfaktoren des Untersuchungsgegenstandes erkennen,  
z. B. Übertragungsbandbreiten, Bedienbarkeit oder AR Funktionen
- Durch die gewählten Faktoren ein Zukunftsszenario erstellen, welches abbildbar wäre.



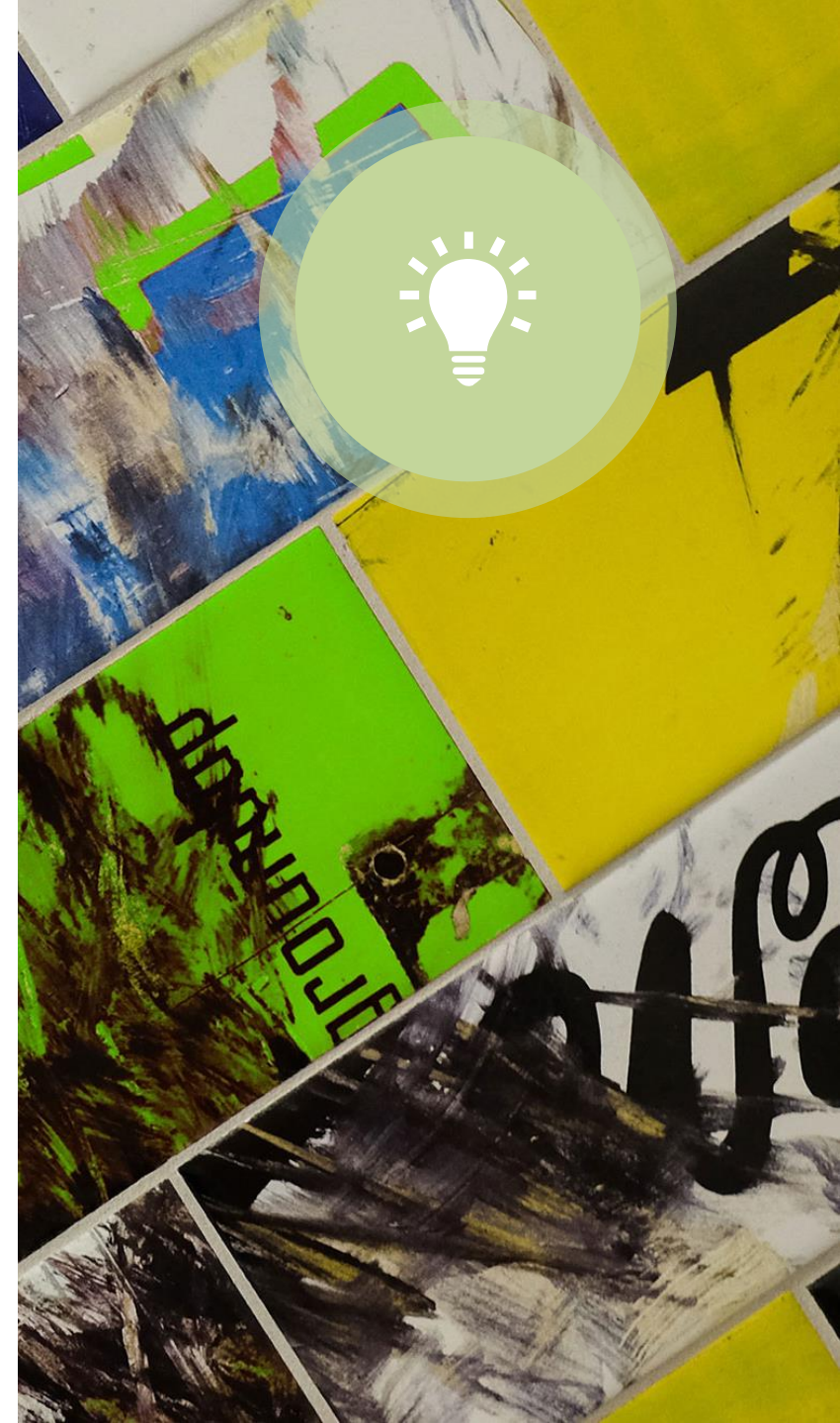
# DESIGN THINKING

Design Thinking ist ein Ansatz und eine Methode um neue Ideen zu generieren.

Für die Lösung von Problemen soll möglichst viel kreatives Potential freigesetzt werden.

Im Mittelpunkt des Design-Thinking-Prozesses steht der Nutzer / Anwender.

Anhand verschiedener Techniken und Methoden soll er frühzeitig in den Innovationsprozess eingebunden werden, damit die Entwickler seine Wünsche, Bedürfnisse und Perspektiven nachvollziehen und um-setzen können.



# SWOT Analyse

Idee und Technik

## SWOT-ANALYSE

STÄRKEN (STRENGTH)

CHANCEN (OPPORTUNITIES)

SCHWÄCHEN (WEAKNESSES)

RISIKEN (THREATS)

### Analyse Vorgehensmodell:

In welchem Bereich ist die AR Lösung besonders gut?

Welche Infrastruktur und Ressourcen stehen zur Verfügung?

Welche Lücken hat die Lösung, Personal an Grundkenntnissen ?

Gibt es äußere Einflüsse, die der Benutzung schaden könnten?